

PROJEKT ARCH-BUDOWLANY  
RZUT KONSTRUKCJI DACHU  
1 : 100

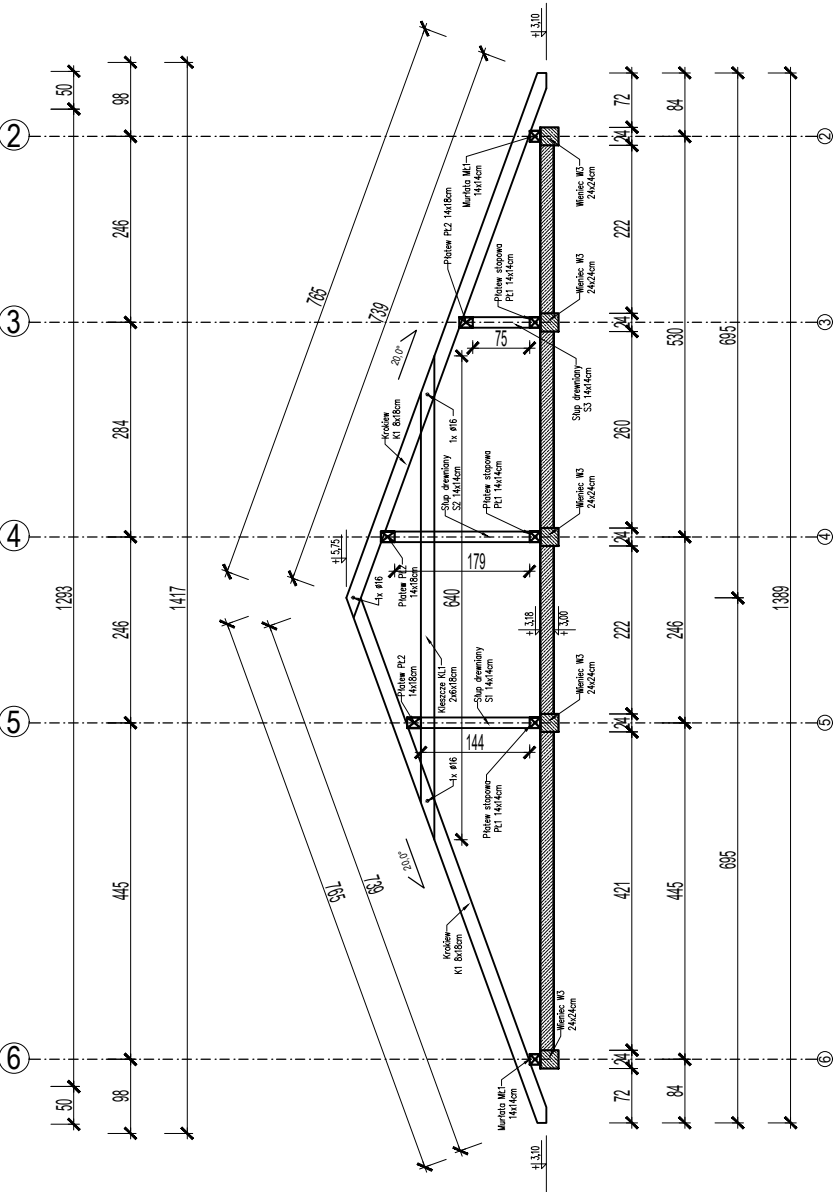
Konstrukcja dachu nad salą gimnastyczną -  
kratownicowe więzary drewniane. Projekt  
wykonawczy konstrukcji więzarów dachowych  
łączonych na płytki kolczaste dostarczy  
wykonawca wg. projektu indywidualnego

UWAGI:

- połączenie w kalenicy na zaciós ciesielski oraz  
jedną śrubą Ø16 z podkładkami grub. min 3mm
- elementy drewniane zabezpieczyć przeciw szkodnikom  
oraz ognioo środkiem impregnacynym typu FOBOS
- ELEMENTY DREWNIANE IZOLOWAĆ OD MURÓW I ELEM.  
ŻELBETOWYCH DWOMA PASAMI PAPY NA LEPIKU

PRZED ZAMÓWIENIEM TARCICY NALEŻY  
SPRAWDZIĆ WSZYSTKIE WYMIARY, A EWENTUALNE  
ROZBIEŻNOŚCI SKONSULTOWAĆ Z PROJEKTANTEM

- Przed przystąpieniem do trasowania  
elementów wszystkie elementy sprawdzić w  
naturze.
- Podane elementy nie uwzględniają  
zapasu - należy dodatkowo do każdego  
elementu dodać 20cm.
- Dodatkowe elementy drewniane związane  
z mocowaniem i montażem poszczególnych  
elementów konstrukcji i pokryciem dachu wg.  
wskazań i decyzji nadzoru budowy  
( kierownik budowy , projektant adaptacji )
- Krokwie podcinać na podparciu przy płatwi  
przy murłacie maksymalnie 4cm.

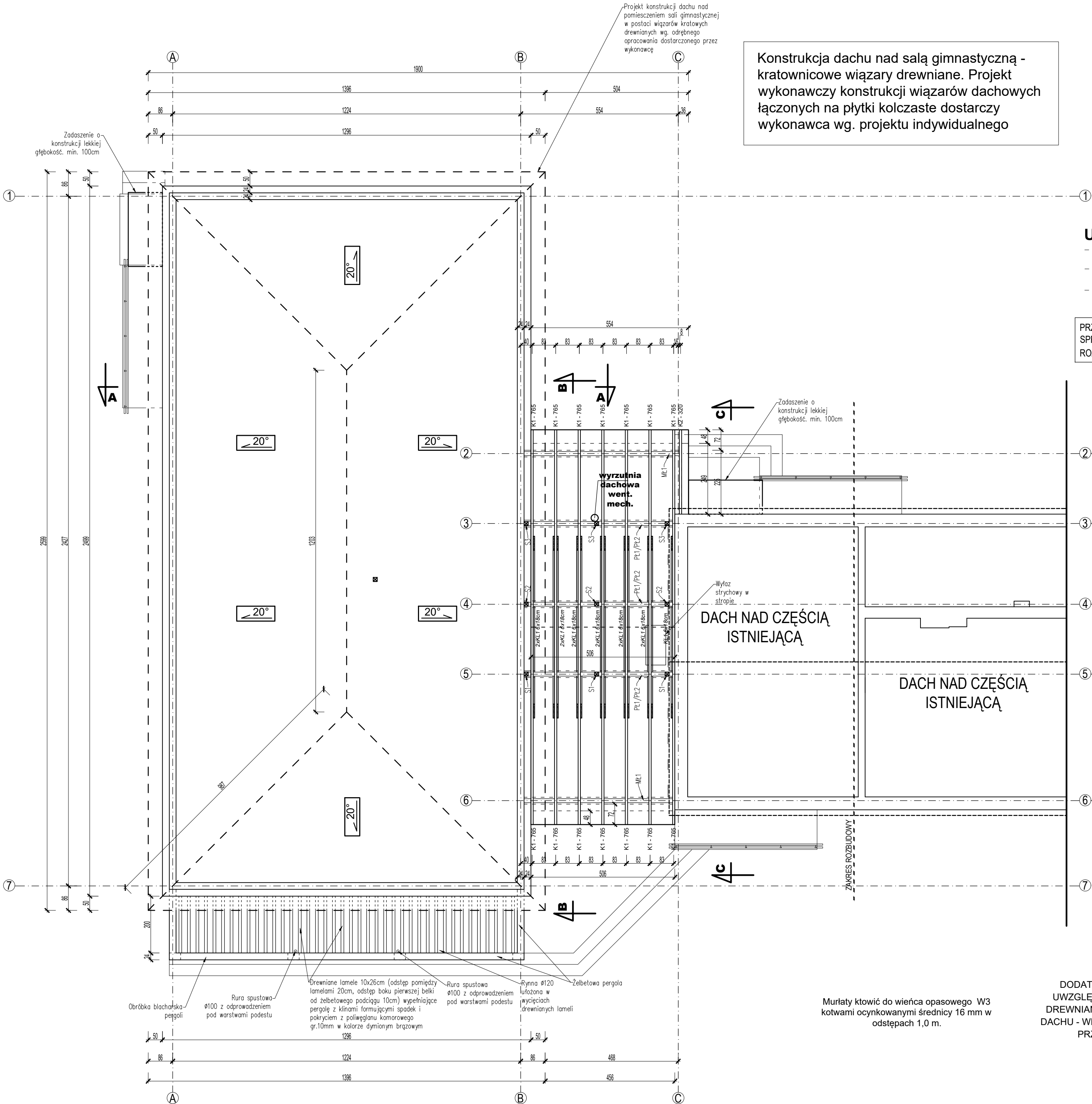


DLUŻOŚCI POSZCZEGÓLNYCH  
ELEMENTÓW PODANO NA RZUCIE ORAZ  
WIDOKU

DREWNO KLASY: C24

DODATKOWO NALEŻY  
UWZGLĘDNIĆ ELEMENTY  
DREWNIANE WYKOŃCZENIA  
DACHU - WEDŁUG RYSUNKÓW  
PRZEKROJÓW

Murłaty kotwić do wieńca opasowego W3  
kotwami ocynkowanymi średnicy 16 mm w  
odstępach 1,0 m.



JEDNOSTKA PROJEKTOWA ARCHI-BUD PROJEKTOWANIE I NADZÓR BUDOWLANY MGR INŻ. MICHAŁ KAMIŃSKI 13-332 JAMIELNIK UL. NOWA 9 NIP 744 175 51 16	BRANŻA: KONSTRUKCJA	NR RYS. K-3
	PROJEKTOWAŁ: mgr inż. architekt Michał Kamiński WAM/0040/PWOK/15 23/WMOKK/2017	
	SPRAWDZIŁ: mgr inż. Łukasz Kamiński WAM/0089/PWOK/14	
	TYTUŁ RYSUNKU: PROJEKT ARCH-BUDOWLANY RZUT KONSTRUKCJI DACHU 1 : 100	
LOKALIZACJA: Działka nr 70/3, obręb ewidencyjny 0011 Łęgowo, Jednostka ewidencyjna : Gmina Kisielice	INWESTOR: Gmina Kisielice ul. Daszyńskiego 5 14-220 Kisielice	
DATA: 11.2022	SKALA: 1:50	